

QU'EST CE QU'UN AIDANT ?

Être aidant, c'est apporter, à titre non professionnel, une aide régulière à un proche en situation de perte d'autonomie. C'est aussi accompagner une personne aimée et faire face à tous les bouleversements que la maladie ou la dépendance entraînent : changements dans l'apparence ou le caractère de la personne, modifications des projets de vie et d'avenir, évolution de la relation entre l'aidant et l'aidé...



LES AIDANTS EN FRANCE

11 millions d'aidants.
60 % sont des femmes.
50 % sont des retraités.
L'aide apportée représente jusqu'à 6 heures par jour en moyenne.



Horaires de Place des aidants

lundi : 10h30 - 12h30 / 13h30 - 17h
mardi : 10h30 - 12h30 / 13h30 - 17h
mercredi : 10h30 - 12h30 / fermée l'après-midi
jeudi : fermée le matin / 13h30 - 17h
vendredi : 10h30 - 12h30 / 13h30 - 17h



Place des aidants
19 rue de la mairie
44 690 Maisdon-sur-Sèvre



CONTACT

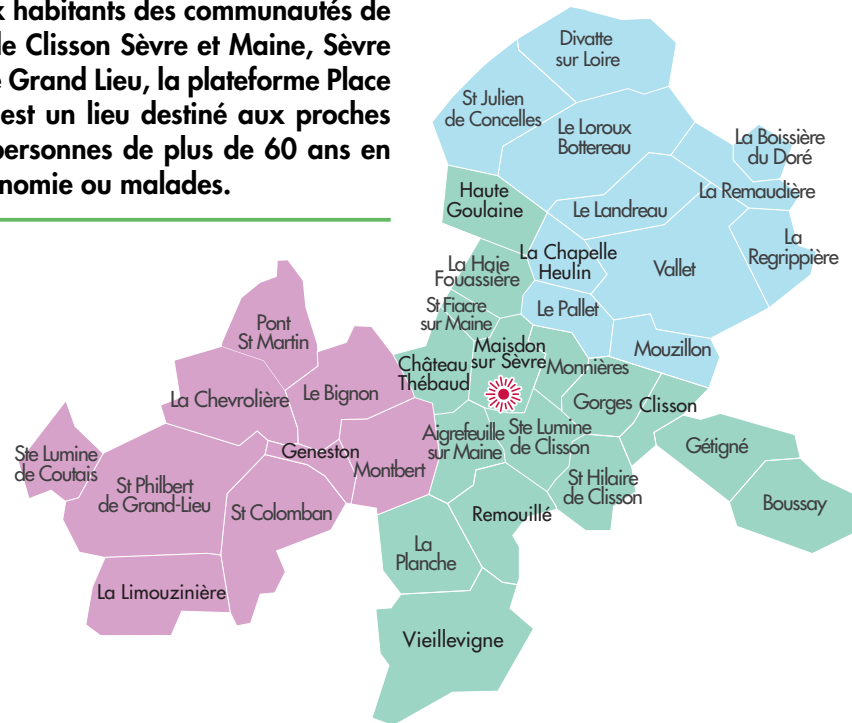
06 81 98 10 49
02 40 97 18 42

placedesaidants@fed44.admr.org



UNE PLATEFORME D'ACCOMPAGNEMENT ET DE RÉPIT POUR LES PROCHES AIDANTS

Destinée aux habitants des communautés de communes de Clisson Sèvre et Maine, Sèvre et Loire et de Grand Lieu, la plateforme Place des aidants est un lieu destiné aux proches aidants de personnes de plus de 60 ans en perte d'autonomie ou malades.

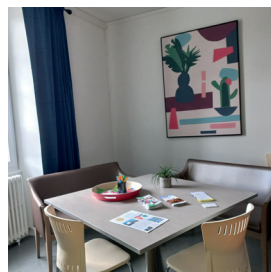


ÉCOUTE

Un responsable infirmier coordonnateur de parcours et un psychologue vous accueilleront pour évoquer avec vous votre situation.

INFORMATION ET ORIENTATION

Ensemble nous pourrions réfléchir et définir des solutions pour améliorer votre quotidien. Vous bénéficierez d'informations pratiques et serez orientés en fonction de vos besoins.



SOUTIEN



Le psychologue de la plateforme Place des aidants vous proposera un soutien psychologique individuel et/ou collectif pour comprendre où vous en êtes et vous aider à trouver des ressources et des solutions adaptées.

ANIMATIONS

Vous pourrez profiter de rencontres et de moments conviviaux autour du bien être et de la culture.



Votre proche pourra être pris en charge par une assistance de soin en gériatrie durant votre atelier.



RÉPIT

Place des aidants gère également l'accueil de jour le Maillon des Ages. Ce service propose des activités de stimulation à des personnes de plus de 60 ans atteintes de pathologies neurodégénératives ou apparentées.

