

ARRÊTÉS DU MAIRE

n° ARR2023-012

NUMÉROTATION DE VOIRIE – IMPASSE DES VIGNES

Le Maire de la commune de Vieillevigne,

VU les articles L. 2212-1, L. 2212-2 et L. 2213-28 du Code Général des Collectivités Territoriales,
CONSIDÉRANT qu'il est nécessaire d'attribuer un numéro à ce nouveau logement,
CONSIDÉRANT que le numérotage des immeubles en agglomération constitue une mesure de police générale que seul le Maire peut prescrire ;

ARRÊTE

ARTICLE 1 : Il est prescrit la numérotation suivante sur la voie :

Libellé de la voie	Référence cadastrale	Numéro
Impasse des Vignes	216 YT 270	5

ARTICLE 2 : L'affichage du présent arrêté sera effectué sur les panneaux municipaux officiels et ampliation sera adressée :

- Direction des Services Fiscaux de Loire-Atlantique, Pôle de Topographie et de Gestion Cadastre, 2 rue du Général Margueritte, BP 93511, 44025 NANTES CEDEX 1,
- France Télécom-Orange, Service du Patrimoine, 5 rue du Pâtis des Couasnes, CS 69159, 35091 RENNES CEDEX 9,
- La Poste, Plate-forme de distribution du courrier de Saint-Hilaire-de-Loulay, 2 rue Antoine de Saint-Exupéry, Saint-Hilaire-de-Loulay, 85600 MONTAIGU-VENDÉE,
- Service Départemental d'Incendie et de Secours de Loire-Atlantique, ZAC de Gesvrine, 12 rue Arago, BP 4309, 44243 LA CHAPELLE-SUR-ERDRE,
- Monsieur le Directeur des Services Techniques,
- Monsieur le Président de la Communauté d'Agglomération Clisson, Sèvre et Maine Agglo'.

Qui seront chargés, chacun en ce qui les concerne, d'en assurer l'exécution.

Fait à Vieillevigne, le 23 janvier 2023

Le Maire
Pour le Maire, l'adjoint délégué

Martial RICHARD



Département :
LOIRE ATLANTIQUE

Commune :
VIEILLEVIGNE

Section : YT
Feuille : 000 YT 01

Échelle d'origine : 1/2000
Échelle d'édition : 1/5000

Date d'édition : 23/01/2023
(fuseau horaire de Paris)

Coordonnées en projection : RGF93CC47
©2022 Direction Générale des Finances
Publiques

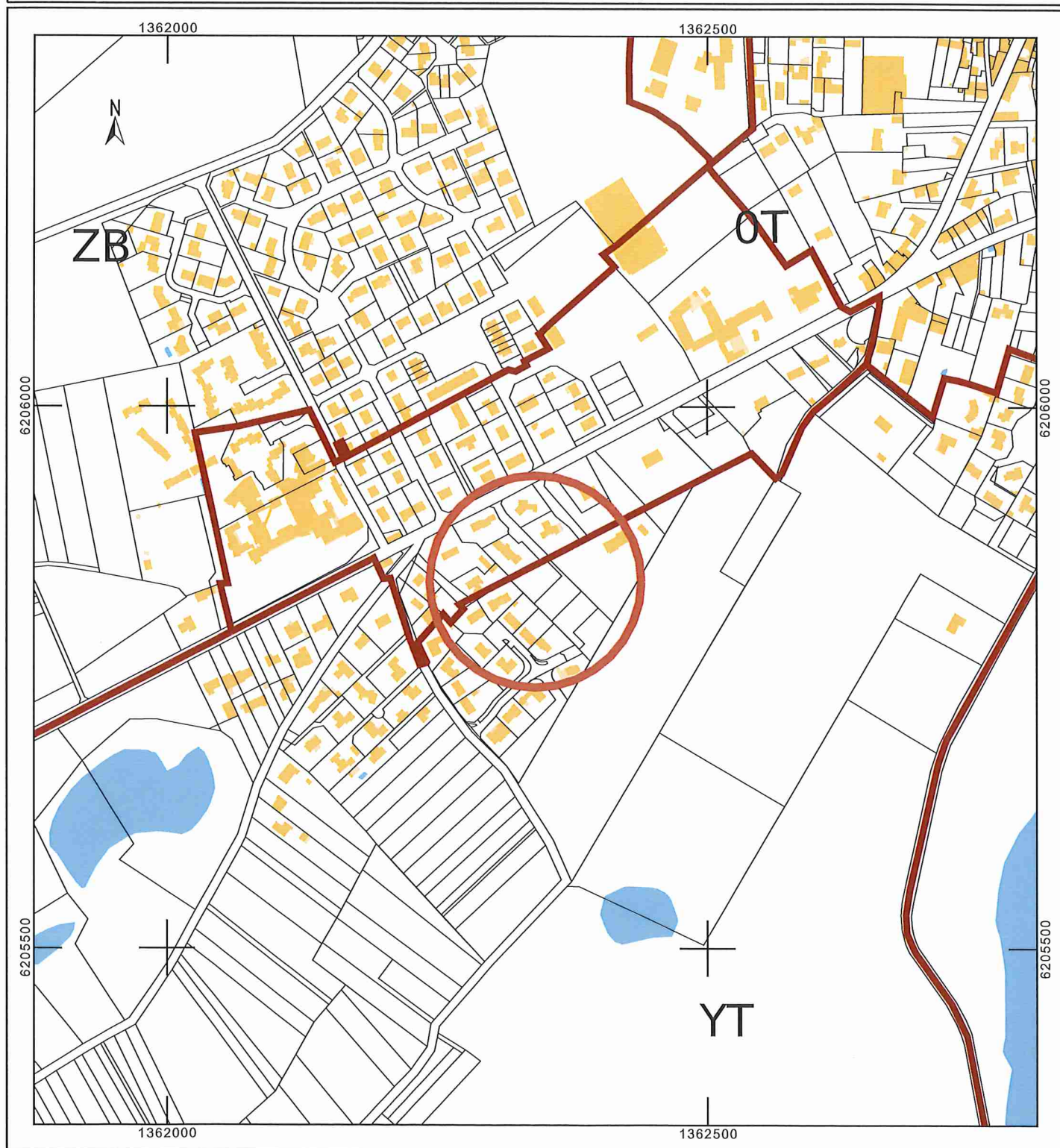
DIRECTION GÉNÉRALE DES FINANCES PUBLIQUES

PLAN DE SITUATION

Le plan visualisé sur cet extrait est géré
par le centre des impôts foncier suivant :
Pôle de Topographie et de
Gestion Cadastre de NANTES 2, rue du
Général Margueritte 44035
44035 NANTES Cedex 1
tél. 02 51 12 86 36 -fax
ptgc.440.nantes@dgfip.finances.gouv.fr

Cet extrait de plan vous est délivré par :

cadastre.gouv.fr



Département :
LOIRE ATLANTIQUE

Commune :
VIEILLEVIGNE

Section : YT
Feuille : 000 YT 01

Échelle d'origine : 1/2000
Échelle d'édition : 1/1000

Date d'édition : 23/01/2023
(fuseau horaire de Paris)

Coordonnées en projection : RGF93CC47
©2022 Direction Générale des Finances
Publiques

DIRECTION GÉNÉRALE DES FINANCES PUBLIQUES

EXTRAIT DU PLAN CADASTRAL

Nouvelle numérotation postale

YT 270 : 5, impasse des Vignes

Le plan visualisé sur cet extrait est géré
par le centre des impôts foncier suivant :
Pôle de Topographie et de
Gestion Cadastre de NANTES 2, rue du
Général Margueritte 44035
44035 NANTES Cedex 1
tél. 02 51 12 86 36 -fax
ptgc.440.nantes@dgfip.finances.gouv.fr

Cet extrait de plan vous est délivré par :

cadastre.gouv.fr

