

FRELON ASIATIQUE

Détecter les nids primaires pour réduire les risques

Originaire de Chine, le Frelon asiatique est reconnaissable par ses pattes noires et jaunes, et son thorax noir. Il peut mesurer jusqu'à 3 cm.



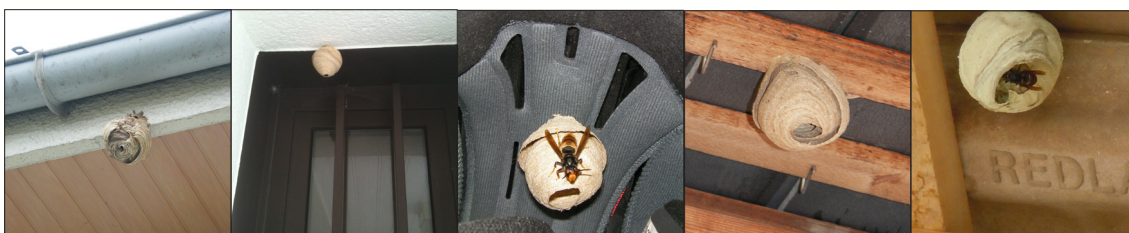
Les risques sur la santé et la biodiversité :

- Piqûres multiples
- Réaction allergique
- Impact sur les populations d'abeilles
- Prédation d'insectes divers : pollinisateurs sauvages, papillons, ...



Comment reconnaître un nid primaire ?

Les nids primaires, aussi appelés pré-nids, mesurent **5 à 7 cm de diamètre** et sont de **forme ronde avec un orifice à la base**.



Où le trouver ?

Dans des **zones habitées** (pour près de 70% des nids), à toutes hauteurs, généralement abrité : avant-toits, encadrements de portes et fenêtres, coffres de volets roulants, toiture, abri de jardin, pergola, nichoir à oiseaux, garage, grenier...



Quand le trouver ?

À partir de la fin du mois de mars jusqu'en mai-juin.



Comment se déroule l'intervention pour la destruction du nid ?

- 1 Vous devez déclarer la présence du nid en mairie
- 2 Un référent, formé par Polleniz, vient authentifier le nid
- 3 Polleniz sollicite un prestataire, engagé dans une démarche de respect des bonnes pratiques de destruction
- 4 Le prestataire vous contacte pour programmer l'enlèvement du nid.